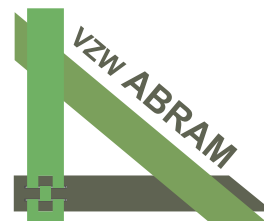


Jouw toekomst in het Waasland begint hier!

Solliciteer nu

vitaz.be
spoor56.be
vzwlia.be
bijs.be
samenouder.be



VZW ABRAM

Hospitaalstraat 17
9100 Sint-Niklaas

info@vzwabram.be
www.vzwabram.be



Netwerk van
zorgvoorzieningen



WAASLAND

Vzw ABRAM is een netwerk van zorgvoorzieningen binnen diverse sectoren in Waas en Dender. We richten ons op samenwerking, kennisdeling, ondersteuning en professionalisering binnen het zorgaanbod van de partners van ons netwerk.



Spoor56



VITAZ
STERK IN ZORG



VZW ABRAM



LIA



SAMENwerkingsverband
OUDERenzorg waasland



BIJS
VZW

VZW ABRAM, is een netwerk dat zich richt op het samenbrengen en ondersteunen van diverse zorgorganisaties op verschillende domeinen:

Zorginhoudelijke samenwerking

Het samenbrengen van verschillende zorgaanbieders leidt tot een ruimer zorgaanbod binnen één samenwerkingsmodel, waarbij zorginhoud, zorgkwaliteit en continuïteit van zorg op elkaar zijn afgestemd.

Ondersteuning in personeelsbeleid

Vzw ABRAM biedt gerichte ondersteuning bij personeelsbeheer en loonadministratie.

Juridisch advies

Vzw ABRAM zorgt voor juridisch advies op maat.

Algemene dienstverlening

Vzw ABRAM zorgt voor ondersteuning van: lokale financieel-economische diensten, een centrale aankoopstructuur en helpt met IT en facilitaire dienstverlening. Onze transparante samenwerking leidt tot meer efficiëntie en tot het bereiken van een hogere kwaliteit, zowel in processen als financieel.

Vertegenwoordiging naar beleid en overheid

Vzw ABRAM ondersteunt de partners in hun zoektocht naar geschikte oplossingen met betrekking tot maatschappelijke evoluties, erkenningen en ondersteuning in de uitbouw van infrastructuur.

Ondersteuning in bestuursorganen

Vzw ABRAM ondersteunt elke partner bij invulling van bestuursmandaten.

Wat is Abram?

Samen sterk in zorg

Vitaz is een dynamisch ziekenhuis met een top kwalitatief en uitgebreid zorgaanbod dat wij continu verder uitbouwen door innovatie en doorgedreven specialisatie.

Op meerdere locaties in de regio tussen Antwerpen en Gent brengen wij **nabije, toegankelijke en betaalbare gezondheidszorg**.

Wij gaan voor **klantgerichte zorg** en zetten de patiënt op één. Wij streven naar geïntegreerde zorg door nauwe samenwerking met andere zorgaanbieders.

Voor onze artsen en andere medewerkers bieden wij een inspirerende, multidisciplinaire werkplek, waar zij hun talenten kunnen ontplooiën.

Als **grootste werkgever van het Waasland** zetten we in op een innovatieve werkomgeving met tal van nieuwe projecten.

Zo proberen we de ruimte te bieden aan de medewerkers om verder te groeien en zichzelf te ontwikkelen.

Daarnaast zijn we een organisatie die zorg draagt voor zijn medewerkers en die de mogelijkheid geeft om de juiste balans te vinden tussen professioneel en privéleven.



▶▶ Deel uitmaken van vzw Abram betekent behoren tot een intersectoraal platform van gezondheids- en welzijnsvoorzieningen in het Waasland. Dit platform wil kennis delen, efficiëntie zoeken in ondersteunende diensten, patiëntenflows optimaliseren, enz.

Al meer dan 10 jaar zoeken de leden van vzw Abram continu naar added value op diverse vlakken. ◀◀

Koen Michiels

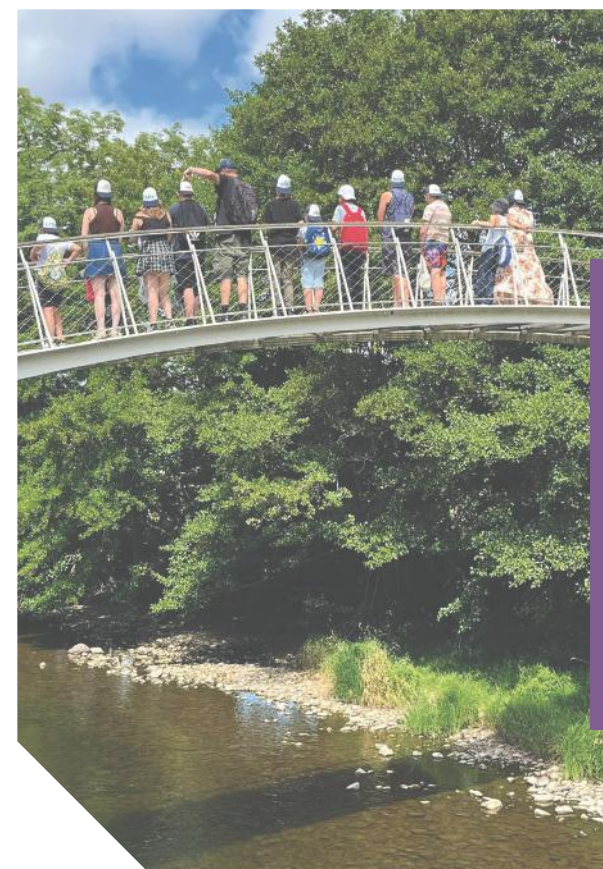
Gedelegeerd bestuurder Vitaz



Wat is Spoor 56?

Spoor 56 is een organisatie voor bijzondere jeugdhulp die erkend is door het Agentschap Opgroeien (Vlaamse overheid).

De opdracht van Spoor 56 vzw is het aanbieden van **onder-steuning en begeleiden** van kinderen/jongeren en hun gezinnen waar er een verontrustende opvoedingssituatie aanwezig is. We bieden **hulpverlening op maat** door de inzet van één of meerdere modules.



►► Het samen nadenken over transmurale zorgpaden voor jongeren met een psychische kwetsbaarheid biedt zuurstof. ◀◀

Karolien Van de Steene
Algemeen Directeur

Modules hulpverlening

- **Module contextbegeleiding**
Gezinnen in een moeilijke opvoedingssituatie.
- **Module dagbegeleiding**
De kinderen komen na schooltijd en in de schoolvakanties naar het dagcentrum. Een contextbegeleidster begeleidt de thuissituatie.
- **Module verblijf/kamertraining**
De kinderen en jongeren verblijven in één van onze 6 leefgroepen of in een studio op het domein van de organisatie. Een contextbegeleidster begeleidt de thuissituatie.
- **Module contextbegeleiding autonoom wonen**
De jongvolwassenen wonen zelfstandig en krijgen intensieve begeleiding aan huis. Voor jongvolwassenen die uitstromen uit jeugdhulp stellen we een gebouw met 5 studio's ter beschikking die in een module van autonoom wonen nog verder begeleid worden in hun groei naar zelfstandigheid en functioneren in de maatschappij.

Locaties

De modules worden aangeboden vanuit drie clusters die zich bevinden in Dendermonde, Hamme en Nieuwkerken-Waas (Sint-Niklaas). Door deze spreiding zijn we actief in bijna de volledige zorgregio Waas en Dender en kunnen we optimaal rekening houden met de woonplaats van de jongere.



"Elke mens is uniek met zijn **kwaliteiten** en zijn krachten. Op moeilijke momenten en in schijnbaar uitzichtloze situaties kunnen deze krachten met een **gepaste ondersteuning** zorgen dat men opnieuw op het gewenste spoor geraakt. Wij bieden deze onder-steuning. 'Wij-samen' bewandelen het **spoor richting de toekomst**."

Organisatie voor jeugdhulp

LIA vzw is een organisatie voor jeugdhulp met vestigingen in Waasmunster, Lokeren en Beveren. Wij willen het verschil maken in het leven van kinderen, jongeren, jongvolwassenen en gezinnen wanneer zij terecht gekomen zijn in verontrustende, vastgelopen of kansarme situaties. Wij richten ons tot kinderen, jongeren, jongvolwassenen en gezinnen tussen 3 jaar en 25 jaar. De begeleiding die wij bieden kan mobiel, ambulante, residentieel of diagnostisch zijn.

Autonomie

Samen met onze cliënten gaan we op zoek naar oplossingen. We geven hun ruimte en ondersteunen hen om zelf beslissingen te nemen en stappen te zetten. We geloven sterk in de eigen krachten van onze cliënten en hun netwerk. Hierbij hebben we steeds aandacht voor de **veiligheid en ontwikkelingskansen van kinderen en jongeren**.

Door advies en begeleiding willen we bereiken dat onze cliënten geloven in hun eigen kunnen, hun taken en problemen op een bekwaame manier aanpakken en hun **leven verder uitbouwen**.

Betrouwbare hulpverleningsrelatie

De LIA-medewerkers nemen steeds een respectvolle en zorgzame houding aan ten opzichte van hun cliënten. Hun belang staat centraal in alle hulpverleningsprocessen.

In LIA beschouwen we **een betrouwbare hulpverleningsrelatie** tussen hulpverlener en cliënt als noodzakelijke voorwaarde om cliënten te motiveren tot verandering en doelen te bereiken.

Gezinnen

Het samenwerken met gezinnen vertrekt vanuit het inzicht dat elke ouder verantwoordelijk is voor zijn kinderen en hierbij onze deskundigheid kan inroepen, soms ook in een gedwongen kader. Het hulpverlenend handelen streeft naar gedeelde regie, binnen maatschappelijk bepaalde afgrenzing.

LIA moedigt **inspraak en participatie van cliënten** binnen de organisatie aan. Doorheen alle dimensies van het hulpverleningsproces streven we naar **transparantie in handelen en duidelijke communicatie in alle richtingen**.

►► Het zorgnetwerk Abram biedt aan de jeugdhulp kansen om in de toekomst innovatieve woonvormen binnen de ouderenzorg te ontwikkelen voor kwetsbare jongvolwassenen. ◀◀

Stijn Deriemaeker

Algemeen Directeur



Rustgevende schommelbeweging

'Bijs' is het Waaslandse woord voor schommel, toeter,... en symboliseert de rustgevende schommelbeweging waar onze kinderen zo van genieten en tegelijk de blijvende interactie tussen thuis, bij mama en papa en thuis, in Bijs. Als wij als ouders de Bijs niet constant duwen, dan valt ze stil.

Door de ellenlange wachtlijsten voor een plaatsje in een voorziening of zorgbudget, namen we het heft in eigen handen en besloten we met **een groep van 20 ouders voor 9 zorgkinderen** zelf te bouwen aan de toekomst van onze kinderen. Zodat onze kinderen zeker konden zijn van hun toekomst. In 2012 werd zo Bijs vzw geboren.

Binnen onze werking zijn **'zorg in eigen regie'** en **'ouderparticipatie'** 2 zeer belangrijke drijfveren die wij hoog in het vaandel dragen.

Ouders worden in Bijs erkend als de ervaringsdeskundige, de expert op alle aspecten in het leven van hun eigen kind! Zij dragen de eindverantwoordelijkheid in alles wat eigen kind aanbelangt. Bijs steunt op de betrokkenheid van de ouders en erkent ook de rol van elke ouder ten aanzien van zijn of haar kind.

Daarnaast vraagt de vzw aan alle ouders **betrokkenheid in zowel het dagelijkse, als overkoepelende vzw-gebeuren**, van fundraising tot vrijwilligen tijdens uitstappen, van deelname in het bestuursorgaan tot deelname aan teamvergaderingen met het personeel,... noem maar op. Elkeen volgens eigen talenten.

Om het dagdagelijkse leven te organiseren, werken wij samen met zorgpartners met een gelijkaardige visie zijnde Raakzaam vzw, I-mens en een zelfstandige thuisverplegingsdienst, partners die ons erkennen in onze expertise als ouder wat betreft de noden en zorgen voor onze eigen kinderen.

►► **Vzw Abram is de grote broer die zijn kleine zusje, Bijs, binnen het grote netwerk bijstaat met raad en daad, met kennis en ervaring in de persoon van alle andere netwerkpartners, daar waar nodig. We mogen oprecht zeggen dat we zonder vzw Abram niet zouden staan waar we vandaag staan.** ◀◀

Leen Goeman
Voorzitter Bijs vzw



Samen wonen en leven

Vzw Samen Ouder, is een erkende zorg-partner voor senioren in het Waasland en staat garant voor een warme thuis-omgeving met kwalitatieve zorg en ondersteuning op maat.

Geïntegreerd zorgaanbod

Dankzij **een gevarieerd zorg- en woonaanbod**, bieden we een optimale oplossing voor elke zorgvraag. Onze aanpak is persoonlijk en afgestemd op de specifieke noden. Dit omvat **ondersteuning in de thuissituatie** via dagverzorging, kortverblijf, oriënterend kortverblijf tot residentiële zorg met assistentiewoningen en woonzorghuizen.

Samenwerking

Bij 'zorg verlenen' kijken we verder dan de individuele inspanningen. We doen het **samen**, met en voor bewoners, medewerkers, mantelzorgers, de buurt, vrijwilligers en partnerorganisaties.

Professionaliteit

Wij bieden al onze medewerkers kansen voor **persoonlijke groei en ontwikkeling**. Hierdoor zorgen we ervoor dat we al onze medewerkers professionele zorg-en dienstverlening aanbieden, in de huiselijke woon- en leefomgeving van de bewoners.

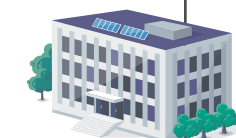
Innovatie

Met een **toekomstgerichte mindset** nemen we deel aan **innovatieve projecten** die gericht zijn op vernieuwing en verbetering in de zorg. Op deze manier bouwen we actief aan de beste zorg van morgen.

RESIDENTIËLE ZORG

6 Woonzorgcentra

603 



Assistentiewoningen

189 



570

medewerkers

krijgen kansen voor persoonlijke groei en ontwikkeling.



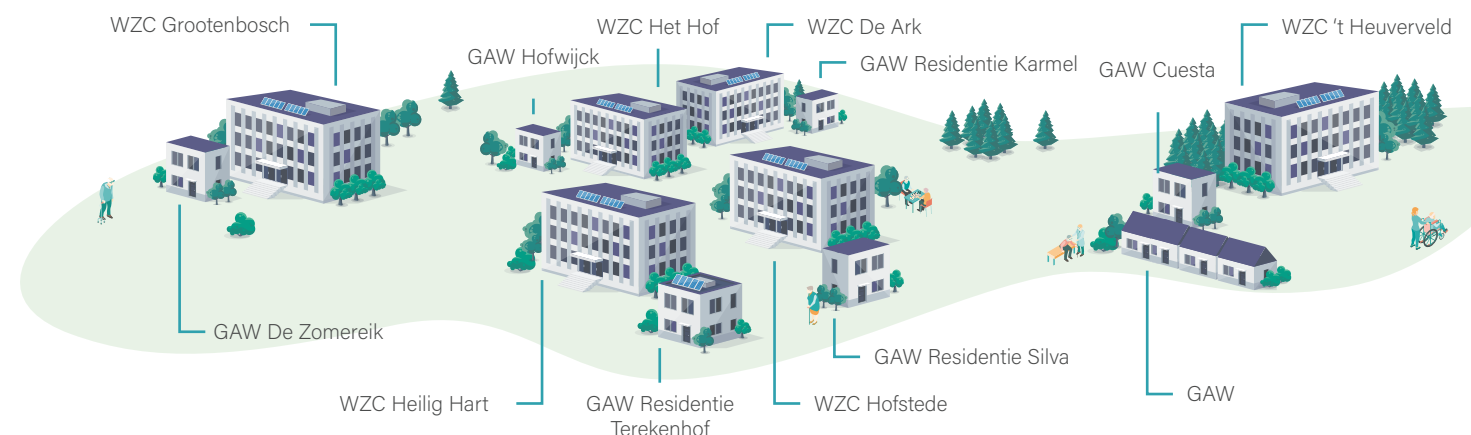
BEVEREN



SINT - NIKLAAS



WAASMUNSTER



ONDERSTEUNING IN DE THUISITUATIE

Dagverzorging

15 



Oriënterend kortverblijf

21 



►► We geloven sterk dat samenwerken het beste antwoord is op complexe vraagstukken in een maatschappelijk landschap dat steeds sneller evolueert. Samenwerken werkt! ◀◀

Geert Vercauteren

Gedelegeerd bestuurder

Fonds 'vrienden van Abram'



Financiële steun

Enige tijd geleden werd op initiatief van enkele sympathisanten het "FONDS VRIENDEN VAN ABRAM" opgericht, beheerd door de Koning Boudewijnstichting.

Via dit fonds kunnen sympathisanten financiële steun geven voor het realiseren van diverse projecten waarvoor geen reguliere financiering beschikbaar is. Deze projecten worden geselecteerd door de medewerkers, met als doel extra leefkwaliteit te bieden aan kinderen, jongeren, gezinnen, bewoners en patiënten.



VITAZ
STERK IN ZORG

- ▶ Inzetten op goede zorg maar óók op de beleving van onze patiënt.



Spoor56
VZW

- ▶ Ondersteun mee onze kinderen in hun opgroeien zonder zorgen.



LIA

- ▶ Ondersteun mee onze kinderen in hun opgroeien zonder zorgen



- ▶ Help mee om een zinvolle dagbesteding op maat voor jongeren met een beperking te organiseren.



**SAMENwerkingsverband
OUDErenzorg waasland**

- ▶ Maak van de zilveren jaren een gouden tijd.

Een project steunen ook iets voor u?

Uw financiële ondersteuning kan bijdragen tot de realisatie van projecten.

Wat zijn de voordelen voor u?

U steunt een lokale zorgorganisatie in het Waasland.

U kiest zelf welk project u steunt.

Giften vanaf €40 zijn fiscaal aftrekbaar, zowel voor particulieren als vennootschappen.

Meer info over de projecten vind je hier:

